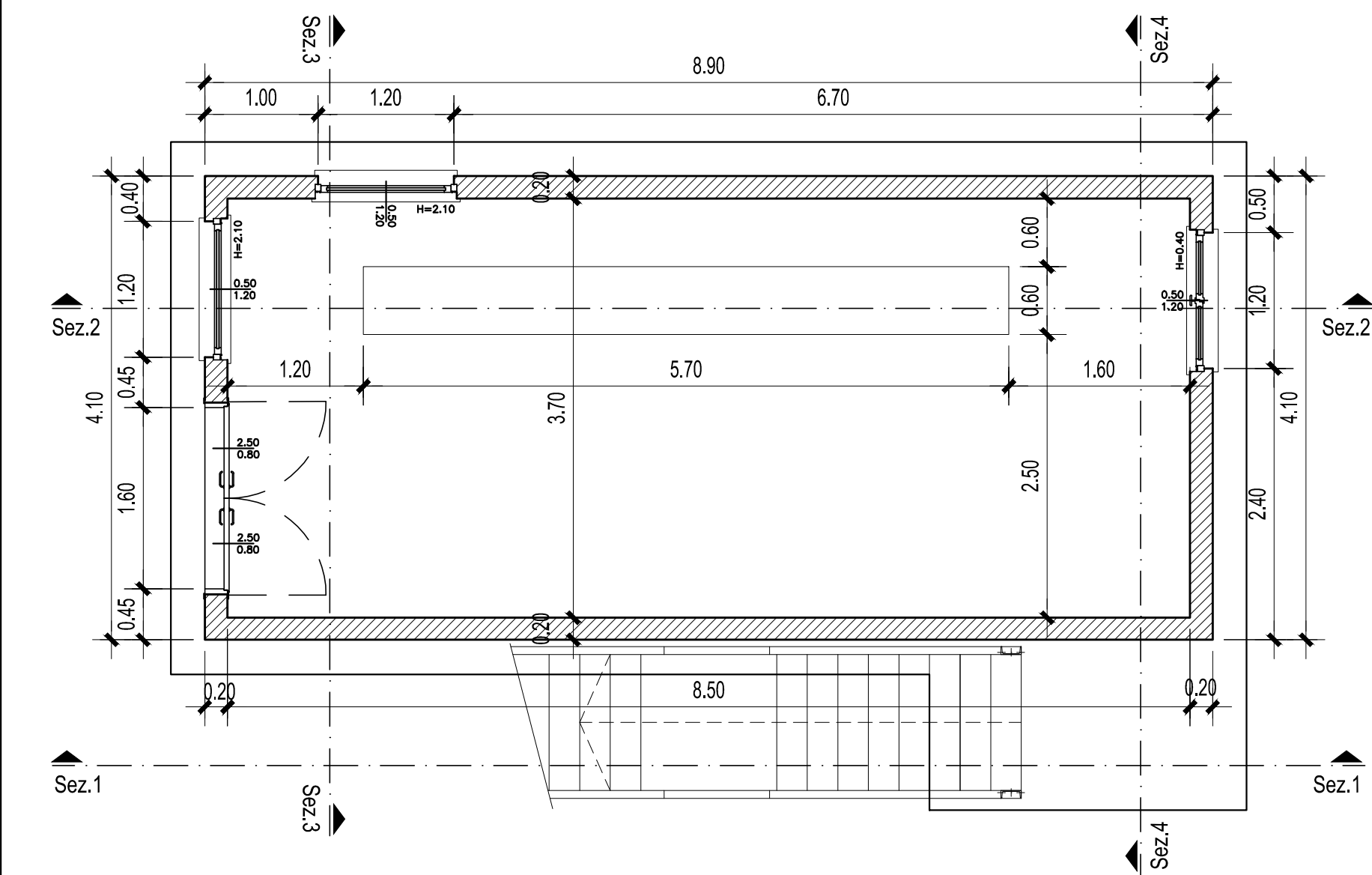
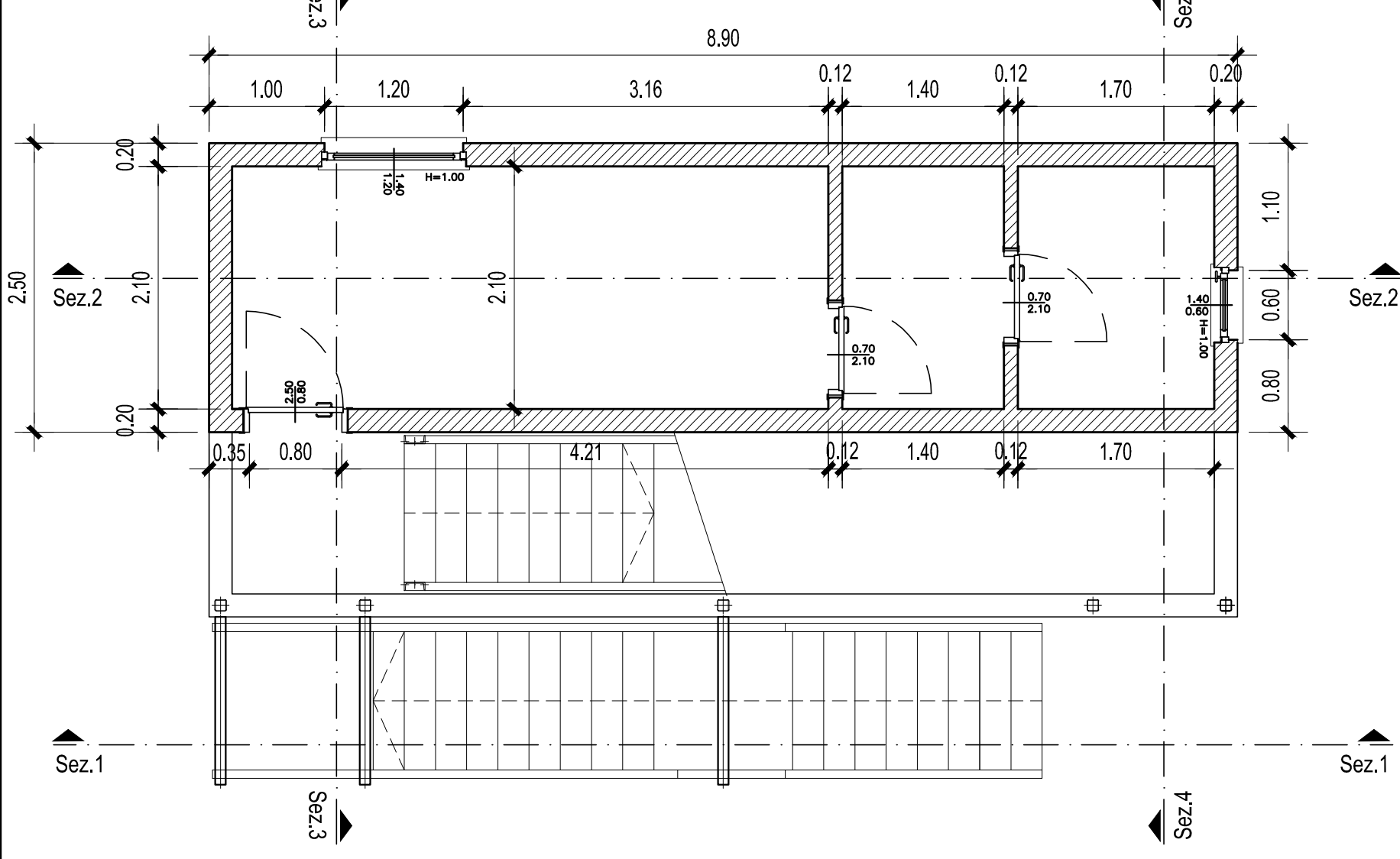


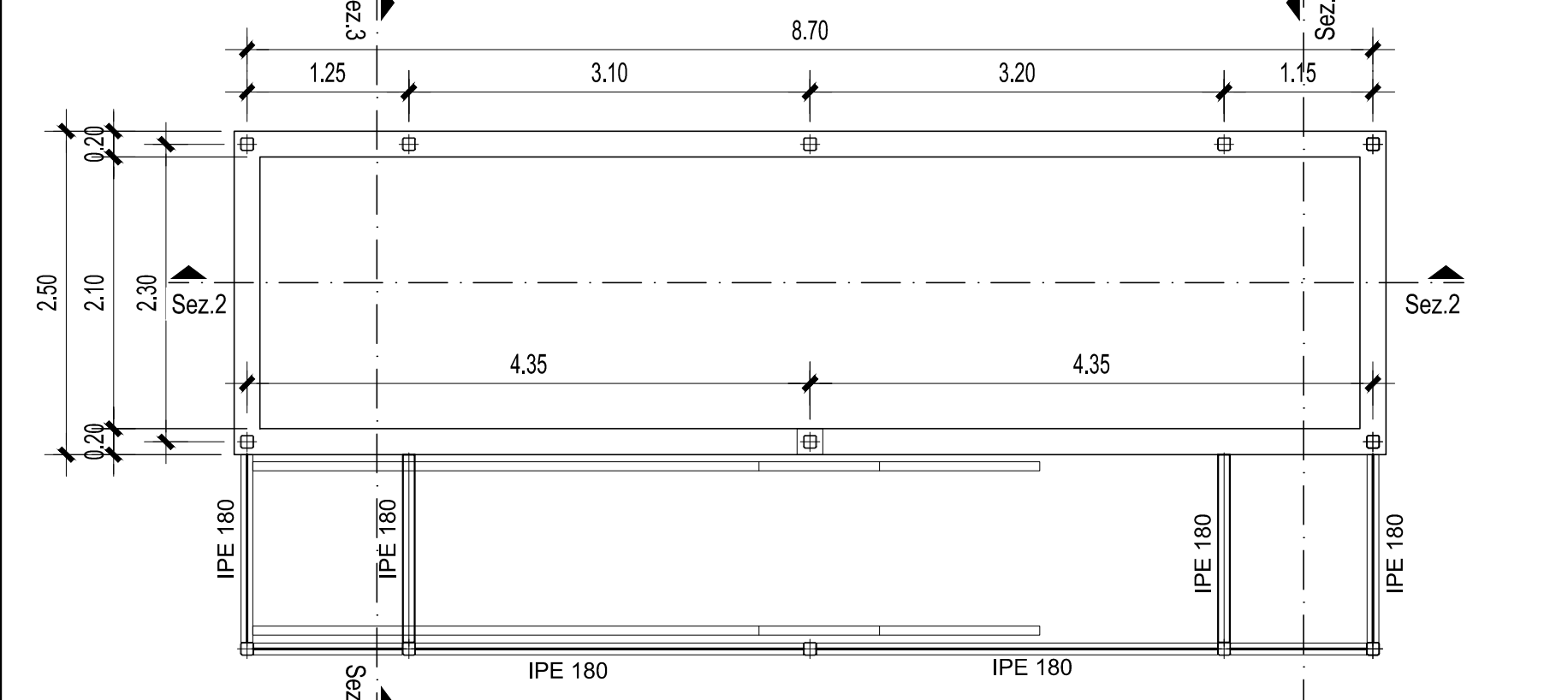
PIANTA PIANO TERRA



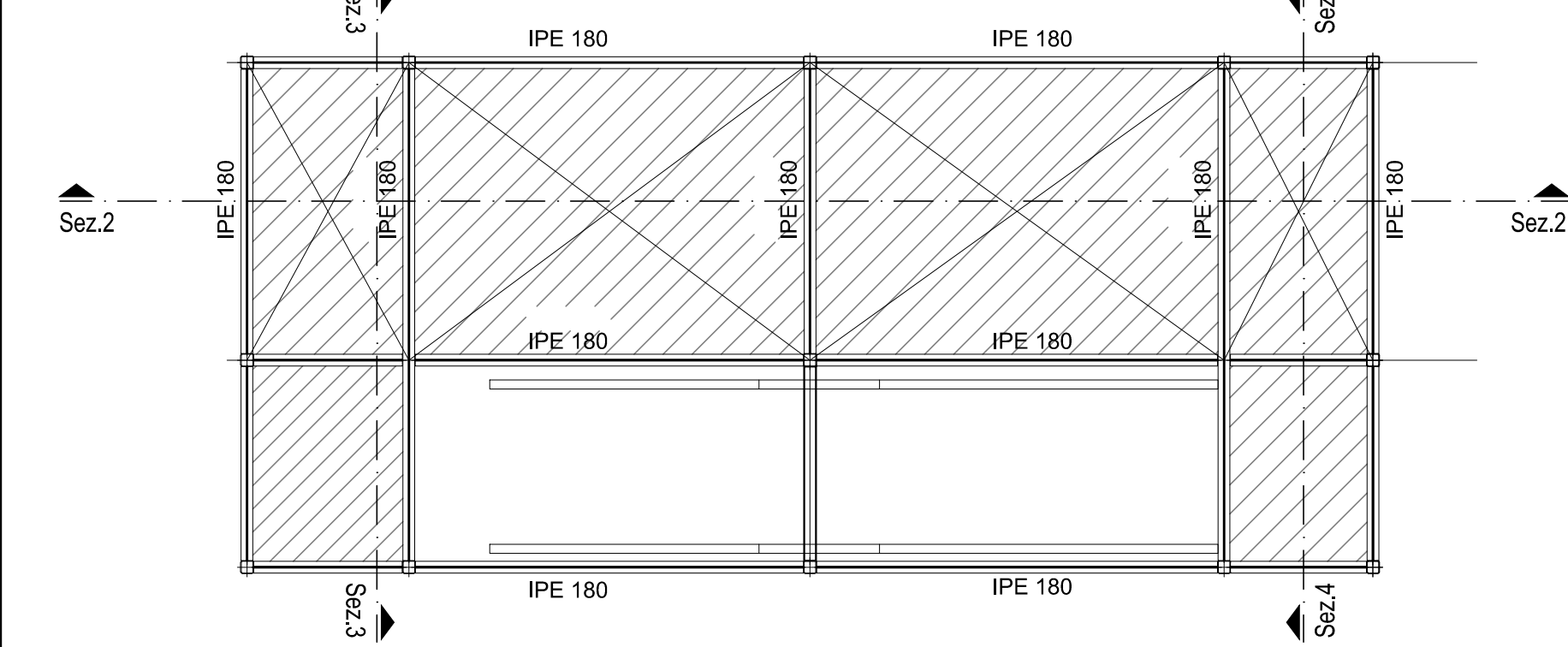
PIANTA PIANO PRIMO



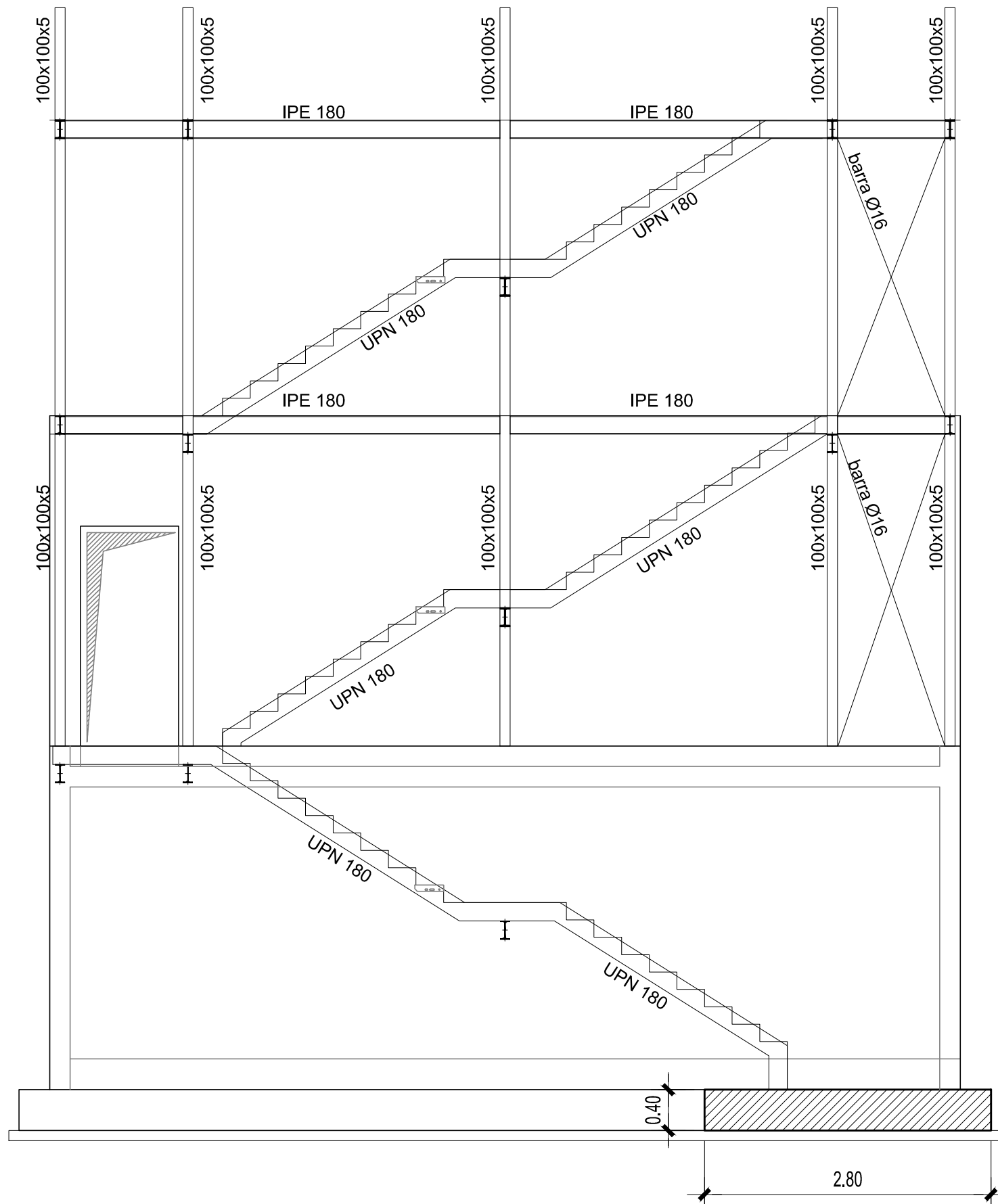
PIANTA PIANO SECONDO



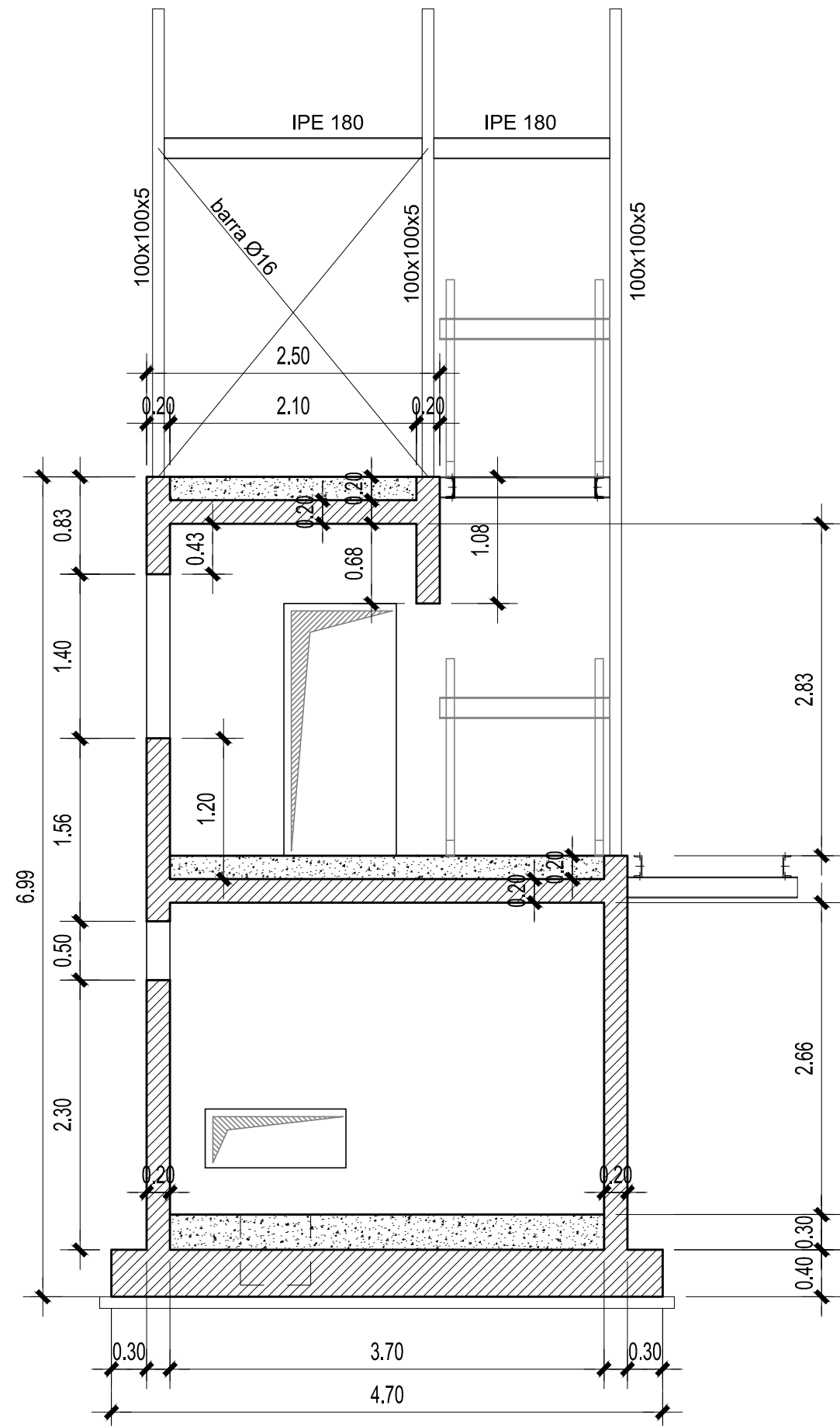
PIANTA COPERTURA



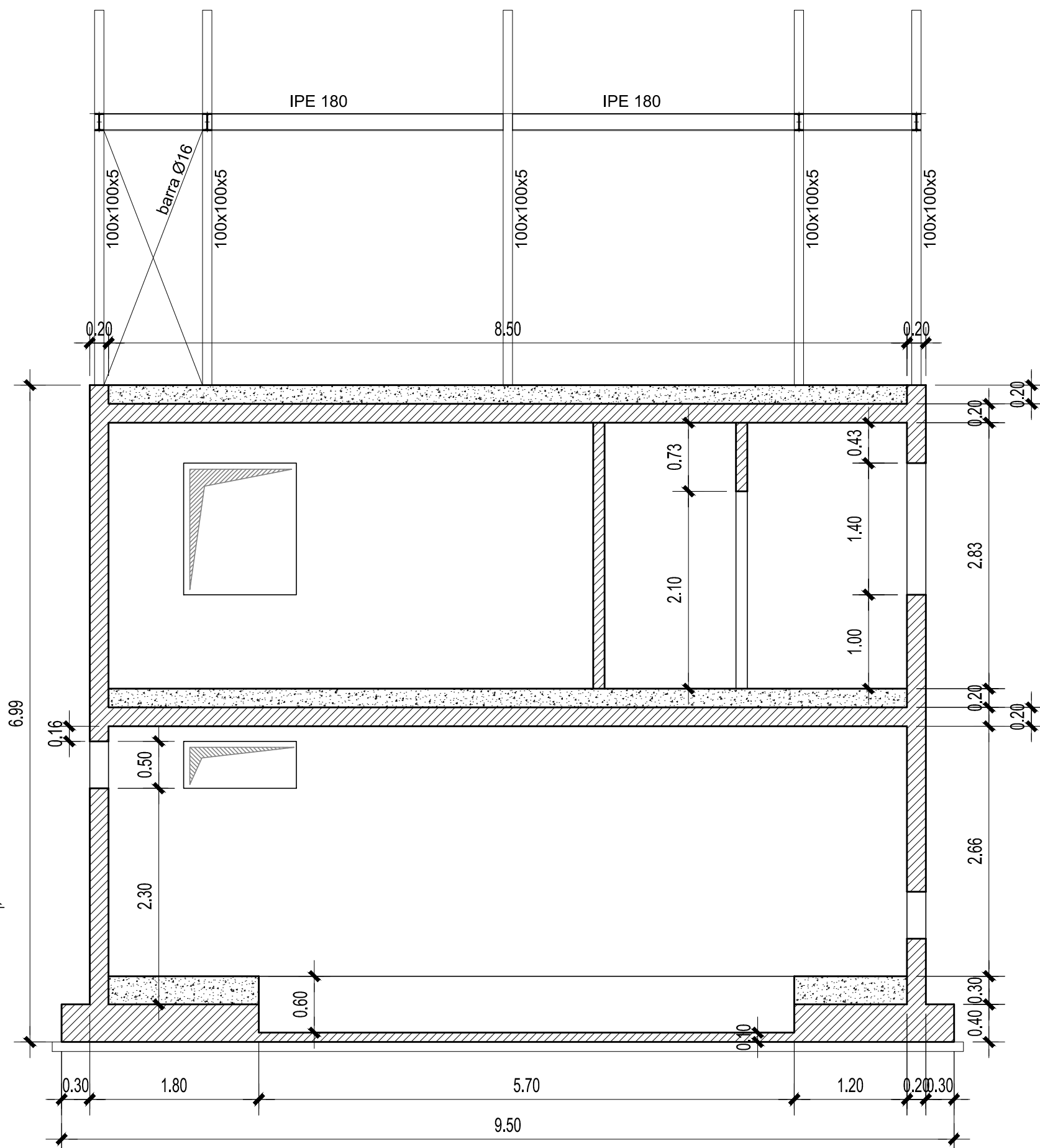
SEZIONE 1-1



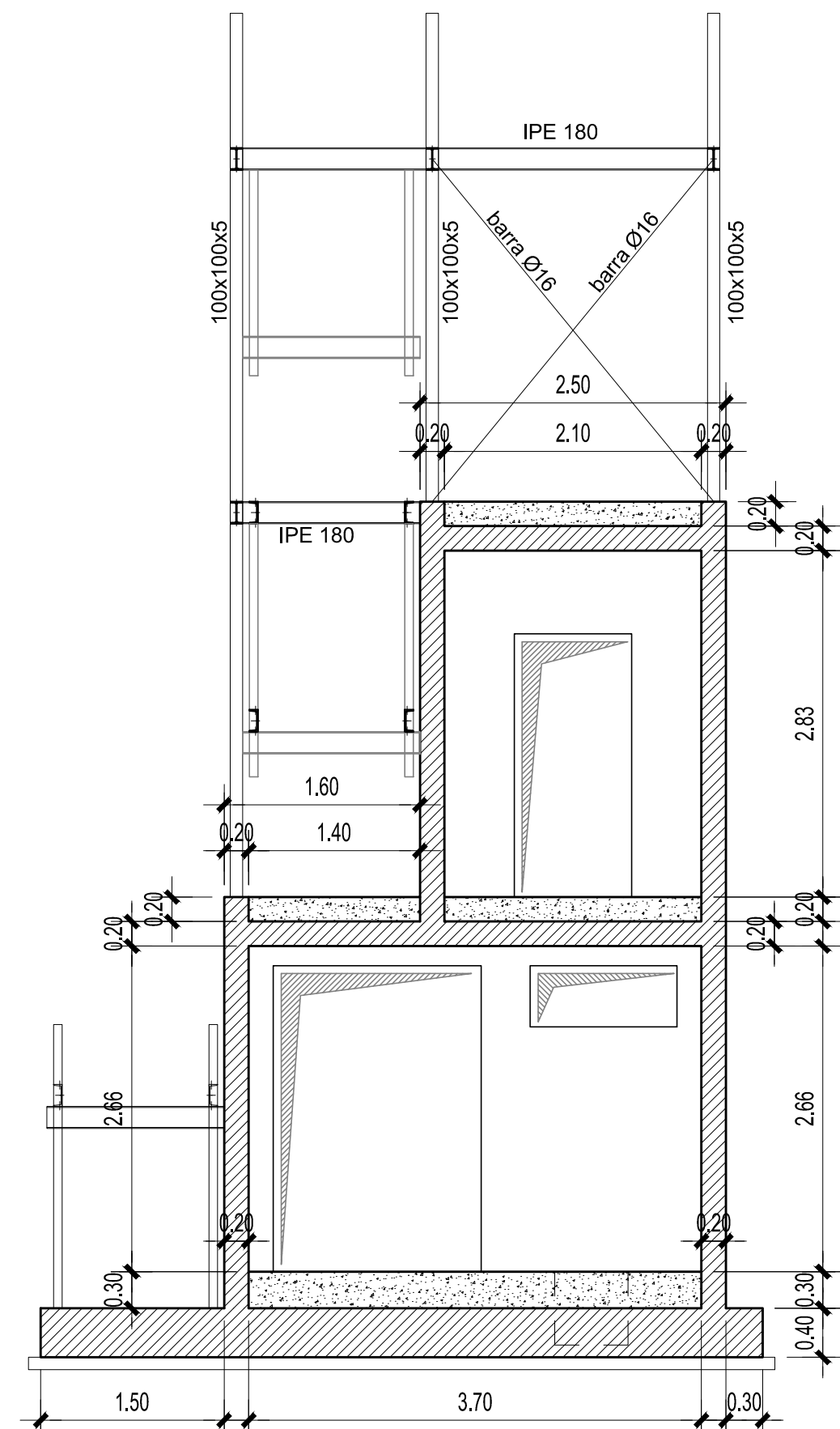
SEZIONE 3-3



SEZIONE 2-2



SEZIONE 4-4



(MI-E-789)
VASCA DI LAMINAZIONE DEL FIUME SEVESO IN COMUNE
DI SENAGO (MI)

PROGETTO ESECUTIVO
CUP. B19H12000270002

PROGETTISTA:



Il Progettista - Responsabile di progetto e delle integrazioni e prestazioni specialistiche:
Dott. Ing. Ivo FRESIA

Il Coordinatore per la sicurezza in fase di progettazione:
Dott. Ing. Giuseppe CAMPI

Il Geologo:
Dott. Geol. Marco BERSANO

VISTO: Il Responsabile del procedimento
Dott. Ing. Marco La Veglia

02				
01				
00	EMISSIONE	Dicembre 2018	C. SOLDERA	G. CAMPI
rev.	descrizione	data	redatto	verificato

ELABORATI DI PROGETTO ESECUTIVO
OPERE D'ARTE
LOCALE QUADRI BT E TORRETTA PAESAGGIO
CARPENTERIE
Scala 1:50

elaborato 01.05.12.02